



Soini-neule

Satu Alatalo

Soini-neule

Koko: A(B)C(D)E(F)G

Valmiin neuleen mitat:

- vartalon ympäryys 89(98)107(115)124(133)142 cm
- neuleen pituus keskellä takana 62(64)66(68)70(73)75 cm
- hihan sisäpituus 50(51)52(53)53(54)54 cm

Lanka: Novita 7 veljestä (tai Ístex Lettlopi / Drops Karisma)

Langanmenekki ja värisuositukset:

Huom! Alla näkyvät lankamäärät koskevat **koon D paitaa ja 7 veljestä -lankaa**. Mikäli neulot paidan eri koossa tai toisesta langasta, huomioi erilainen (pienempi/suurempi) langanmenekki. Muista myös neuloa mallitilkku tiheyden tarkistamiseksi!

Värimalli 1:

- (luonnon)valkoinen 450g
 - o 7 veljestä, väri 010 tai 011 (Lettlopi, väri 0051 / Karisma, väri uc01 tai uc19)
- musta 100 g
 - o 7 veljestä, väri 099 (Lettlopi, väri 0059 tai 0005 / Karisma, väri uc05)
- vaaleanpunainen 50 g
 - o 7 veljestä, väri 053 (Lettlopi, väri 1412 / Karisma, väri uc40)
- ruskea 50 g
 - o 7 veljestä, väri 691 (Lettlopi, väri 0053 tai 9427 / Karisma, väri uc04)
- keskiharmaa 50 g
 - o 7 veljestä, väri 043 (Lettlopi, väri 0057 / Karisma, väri mix21)
- tummanvihreä 50 g
 - o 7 veljestä, väri 391 (Lettlopi, väri 1407 tai 1415 / Karisma, väri uc87 tai uc47)
- vaaleansininen 50 g
 - o 7 veljestä, väri 103 (Lettlopi, väri 1700 tai 1402 / Karisma, väri uc30 tai uc68)

Värimalli 2 / Soini-tekstiilien värimaailma:

- (luonnon)valkoinen 450 g
 - o 7 veljestä, väri 010 tai 011 (Lettlopi, väri 0051 / Karisma, väri uc01 tai uc19)
- musta 150 g
 - o 7 veljestä, väri 099 (Lettlopi, väri 0059 tai 0005 / Karisma, väri uc05)
- vaaleanharmaa 50 g
 - o 7 veljestä, väri 047 (Lettlopi, väri 0054 / Karisma, väri mix44)
- tummanharmaa 50 g
 - o 7 veljestä, väri 044 (Lettlopi, väri 0058 / Karisma, väri mix16 tai mix53)
- keskiharmaa 50 g
 - o 7 veljestä, väri 043 (Lettlopi, väri 0057 / Karisma, väri mix21)
- siniharmaa 50 g
 - o 7 veljestä, väri 014 (Lettlopi, väri 1701 / Karisma, väri uc65)

Värimalli 3 / Soinin vaakuna ja kansallispuku:

- (luonnon)valkoinen 450 g
 - o 7 veljestä, väri 010 tai 011 (Lettlopi, väri 0051 / Karisma, väri uc01 tai uc19)
- musta 150 g
 - o 7 veljestä, väri 099 (Lettlopi, väri 0059 tai 0005 / Karisma, väri uc05)
- tummanpunainen 50 g
 - o 7 veljestä, väri 587 (Lettlopi, väri 1409 / Karisma, väri uc48)
- punainen 50 g
 - o 7 veljestä, väri 549 (Lettlopi, väri 9434 / Karisma, väri uc18)
- keskiharmaa 50 g
 - o 7 veljestä, väri 043 (Lettlopi, väri 0057 / Karisma, väri mix21)
- keltainen 50 g
 - o 7 veljestä, väri 268 (Lettlopi, väri 1703 / Karisma, väri uc52 tai uc79)

Puikot:

Pyöröpuikot nro 3 ½ ja 4 ½ (80/100 cm ja 40 cm) ja sukkapuikot nro 3 ½ ja 4 ½ tai käsialan mukaan.

Mallineuleet:

Joustinneule: Neulo *1 kiertäen/takareunasta oikein, 1 n*, toista *-*.

Sileä neule: Neulo kaikki silmukat ja kerrokset oikein.

Tiheys:

18 s x 23 krs = 10x10 cm

Neuleohje:

Huom! Pusero neulotaan suljettuna neuleena helmasta kaulukseen – ensin miehusta valmiiksi, tämän jälkeen erikseen neulotut hihat yhdistetään miehustaan kaarrokkeen aluksi. Kaarrokkeen päätteeksi jäljelle jäävillä silmukoilla neulotaan kaulus. Lopuksi päätellään kainaloon jäävät lyhyet saumat.

Miehusta (taka- ja etukappaleen alaosa):

Luo mustalla langalla ohuemmalle pyöröpuikolle 160(176)192(208)224(240)256 s ja neulo joustinneuletta suljettuna neuleena 15 krs.

Neulo yksi kerros oikein ja vaihda samalla työhön paksummat pyöröpuikot. Jatka sileää neuletta suljettuna neuleena ja aloita seuraavalla kerroksella kirjoneulekuvio ruutupiirroksen mukaan. Kun kirjoneuleen yhteydessä on yli 3 silmukan langanjuoksu, kierrä lankaa 2-3 silmukan välein ehkäistäksesi pitkät langanjuoksut ja lankalenkit. Pyri myös vaihtelevaan kiertokohtaa, jotta neuleeseen ei synny tämän vuoksi pystyraitoja. Kun kirjoneulekuvio on valmis, jatka miehustaa valkoisella langalla.

Kun kappaleen korkeus on 41(42)43(44)44(45)45 cm, neulo kerroksen alusta takakappaleen 74(82)88(96)100(108)112 s, jonka jälkeen neulo seuraavat 6(6)8(8)12(12)16 s ja siirrä ne apulangalle kädentietä varten. Neulo etukappaleen 74(82)88(96)100(108)112 s, ja neulo jälleen myös seuraavat 6(6)8(8)12(12)16 s ja siirrä myös nämä apulangalle kädentietä varten. Etu- ja takakappaleilla on kullakin 74(82)88(96)100(108)112 s. Jätä miehustan silmukat odottamaan, neulo hihat.

Hihat:

Luo mustalla langalla ohuemmille sukka- tai puikolle 44(48)48(52)52(56)56 s ja neulo joustinneuletta suljettuna neuleena 15 krs. Jatka sileää neuletta paksummilla sukka- tai puikoilla ja lisää ensimmäisellä kerroksella tasaisin välein 4(0)0(4)4(0)0 s = 48(48)48(56)56(56)56 s.

Aloita hihan kirjoneulekuvio ruutupiirroksen mukaan seuraavalla kierroksella. Kun olet neulonut hihan kirjoneulekuvion, jatka hihaa valkoisella langalla ja aloita silmukoiden lisäykset kerroksenvaihtumiskohtadassa: neulo kerroksen alusta 1 s, lisää 1 s (= neulo silmukoiden välinen lanka kiertäen eli takareunasta oikein) ja kun kerroksella on jäljellä 1 s, lisää 1 s ja neulo viimeinen 1 s. Toista lisäykset 2,5(2,5)2,5(2,5)2,5(2)2 cm:n välein vielä 10(11)13(11)13(15)17 kertaa = 70(72)76(80)84(88)92 s.

Jatka kappaletta ilman lisäyksiä ja kun kappaleen korkeus on 50(51)52(53)53(54)54 cm, neulo kerroksen ensimmäiset 3(3)4(4)6(6)8 s ja siirrä nämä juuri neulotut 4 s sekä edellisen kierroksen viimeiset 3(3)4(4)6(6)8 s apulangalle odottamaan kädentietä varten. Katkaise lanka, jätä vähintään 50 cm langanpää kainalon viimeistelyä varten. Jätä loput 64(66)68(72)72(76)76 s odottamaan.

Neulo toinen hiha samoin.

Kaarroke:

Ota paksummalle pyöröpuikolle takakappaleen 76(82)88(96)100(108)112 s, hihan 64(66)68(72)72(76)76 s, etukappaleen 76(82)88(96)100(108)112 s ja toisen hihan 64(66)68(72)72(76)76 s = 280(296)312(336)344(368)376 s. Merkitse kappaleiden vaihtumiskohdat silmukkamerkeillä tai erivärisellä langalla.

Neulo sileää neuletta suljettuna neuleena kaksi kierrosta ja aloita raglankavennukset seuraavalla kierroksella: neulo takakappaleella 2 s oikein yhteen, neulo oikein, kunnes seuraavaa merkkiä edeltää 2 s, tee ylivetokavennus (=nosta 1 s oikein neulomatta, neulo 1 s, vedä nostettu s neulotun yli), neulo hihan puolella 1 s oikein, 2 s oikein yhteen, neulo kunnes seuraavaa merkkiä edeltää 3 s, tee ylivetokavennus ja neulo 1 o. Neulo etukappaleen puolella 2 s oikein yhteen, neulo kunnes seuraavaa merkkiä edeltää 2s, tee ylivetokavennus, neulo toisessa hihassa 1 o, 2 s oikein yhteen, neulo kunnes seuraavaa merkkiä edeltää 3 s, tee ylivetokavennus ja neulo 1 o. Kierroksen aikana kaventuu 8 s, ensimmäisen kavennuskerroksen jälkeen työssä on 272(288)304(328)336(360)368 s. Neulo seuraava kerros oikein, ei kavennuksia. Jatka kavennuksia joka toinen kerros vielä 23(24)26(28)29(32)33 kertaa. Vaihda kavennusten aikana tarvittaessa lyhyempään pyöröpuikkoon.

Kun kavennukset on tehty, työssä on 88(96)96(104)104(104)104 s, taka- ja etukappaleissa 28(32)34(38)40(42)44 s, ja hihoissa 16(16)14(14)12(10)8 s.

Neulo viimeisen kavennuskierroksen jälkeen vielä yksi kerros oikein. Neulo jäljellä olevilla silmukoilla kaulukseksi joustinneuletta 10 krs (tai mielesi mukaan). Päättele silmukat joustavasti joustinneuletta neuloen: neulo 2 s, siirrä neulotut silmukat takaisin vasemmalle puikolle, neulo 2 s takareunasta oikein yhteen, *neulo 1 o, siirrä 2 s oikealta puikolta vasemmalle ja neulo 2 s takareunasta oikein yhteen*, toista *-*, kunnes silmukat on päätelty.

Viimeistely:

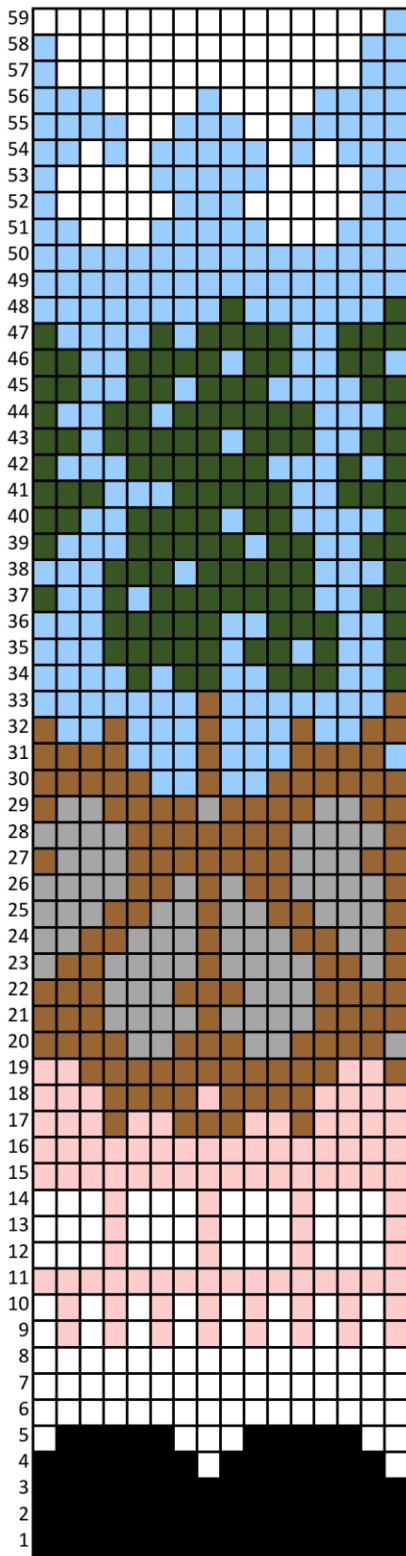
Päättele kainaloiden silmukat seuraavasti: Poimi sukka- ja puikolle silmukat kainalon apulangoilta siten, että poimit silmukoita vuorotellen hihan ja miehustan puolelta. Kun silmukat on poimittu, päättele silmukat neulomalla (hyödynnä mahdollisuuksien mukaan hihan neulomisesta jäänyt langanpää). Neulo ensin 2 silmukkaa oikein, vedä 1. silmukka 2. yli. *Neulo 1 o ja vedä aiemmin neulottu silmukka yli.* Jatka *-* kunnes silmukat on päätelty.

Päättele langanpäät.

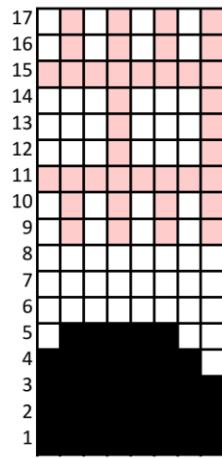
Höyrytä valmis neule kevyesti tai aseta neule mittoihinsa alustalle, kostuta sumuttamalla ja anna kuivua.

Ruutupiirrokset:

Värimalli 1:

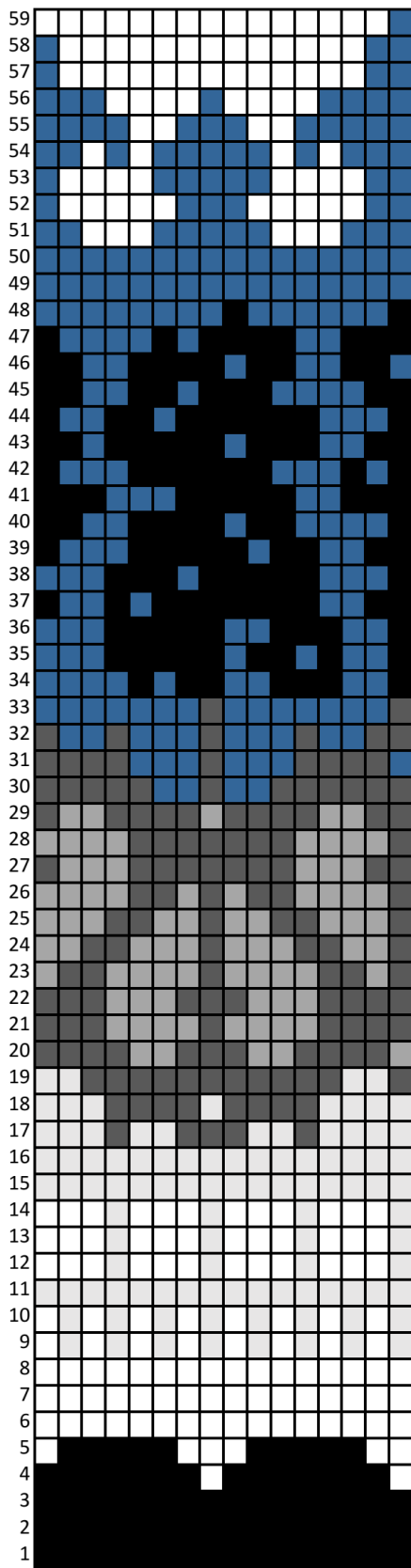


Miehustan kuvio

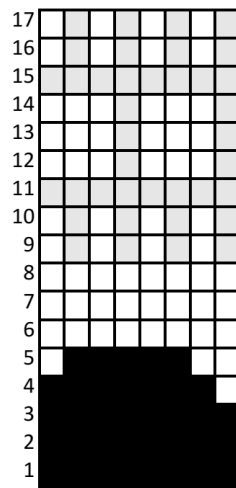


Hihan kuvio

Värimalli 2 (Soini-tekstiilien värимаailma):



Miehustan kuvio

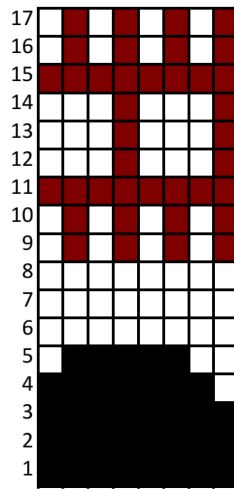


Hihan kuvio

Värimalli 3 (Vaakuna ja Soinin kansallispuku):



Miehustan kuvio



Hihan kuvio